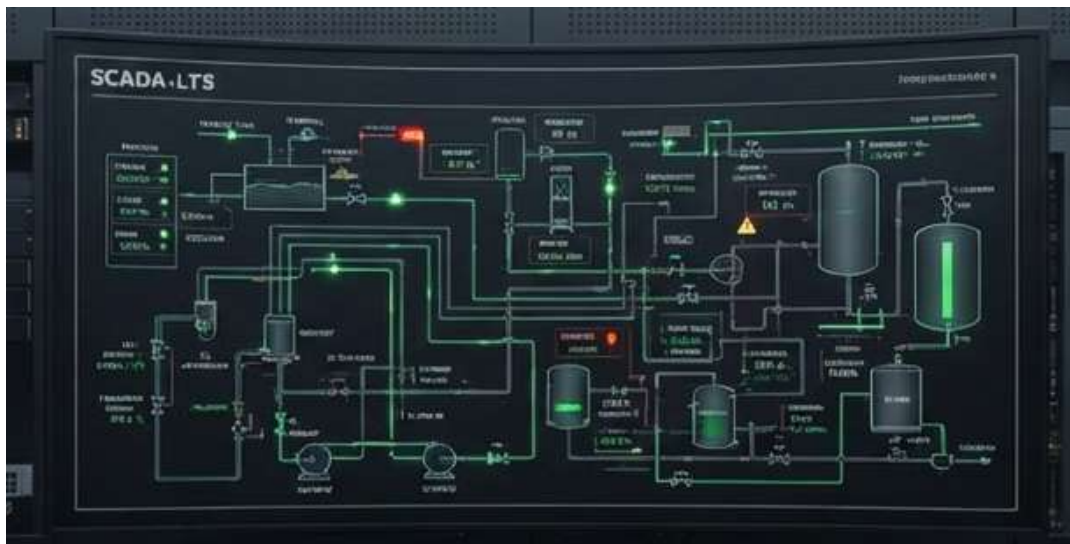


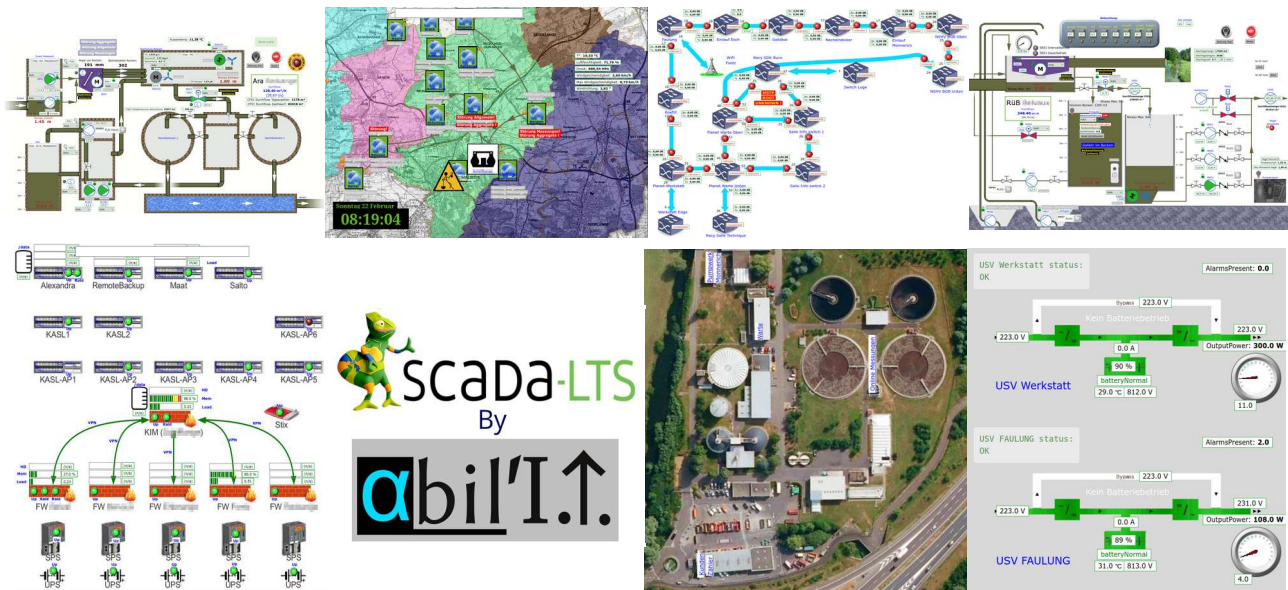
Depuis 2015



Aujourd'hui, nous créons l'avenir - SCADA-LTS™



Construisons un avenir durable : sécurisé, ouvert et souverain.



Nous proposons:

- Des services sur place : installation, assistance, ...
- Assistance à distance, conseils, formations, ...
- Personnalisations, configurations sur mesure, ...
- Développements (nouveaux protocoles, nouvelles fonctionnalités, etc.)
- Intégration avec d'autres systèmes
- Et bien plus encore !

Scada-LTS™ Le SCADA OpenSource à votre service depuis des décennies

Pas de limites imposées par la licence sur le nombre de :

- Points et sources de données
- Écrans, vues, ...
- Utilisateurs simultanés, comptes, ...
- Cœurs, CPUs & Serveurs
- Sites interconnectés
- Données stockées ou archivées
- Protocoles de communication (Modbus, OPC UA, MQTT, etc.)
- Intégrations « Northbound » (API ERP/MES)
- Et plus encore...

Ouvert à tout protocole et tout constructeur :

- Des dizaines de protocoles industriels standards et génériques déjà disponibles
- Prêt pour les extensions complémentaires (scripts externes ou modules)
- Permet la gestion d'installations hétérogènes (multi-constructeurs)
- Prêt pour l'intégration avec un système SCADA propriétaire existant
- Aussi ouvert que le Logiciel Libre le permet !



Protocoles les plus courants :

Utilisé pour la connexion avec les automates programmables :

- Modbus TCP
- BACnet/IP
- SNMP
- MQTT
- AMQP
- OPC UA

Autres protocoles fréquemment utilisés :

Modbus Serial	Galil DMC-21x2	NMEA listener
1-wire	HTTP Image	OPC DA
DNP3 IP	HTTP Receiver	OpenV4J
DNP3 Serial	IEC101 Ethernet	Pachube
ASCII File Reader	IEC101 Serial	POP3 Email
ASCII Serial	M Bus	Serotonin Persistent TCP
Dr.Storage HT-5B	Mitsubishi Alpha2	VMStat Data Source

Souplesse maximale :

- « MetaDataPoints » : vous pouvez définir la valeur de datapoints depuis tous les autres DataPoints via des scripts définis par l'utilisateur.
- « HTTP Retriever » : récupération de données depuis des pages web.
- « SQL » : récupération de données dans des bases de données relationnelles
- « Virtual Data Source », « Internal Data Source », ... permettant le monitoring du SCADA par lui-même
- JMX: Étend les possibilités de surveiller les JVMs, JDBC, etc.

Et bien plus !

Logiciel Libre et OpenSource, livré sous la forme appropriée :

- **Licence GPL 2.0**
- **Aucun coût initial** de licence
- **Aucun coût récurrent** de licence
- **Aucun enfermement propriétaire**
- Sécurité absolue de type « **White Box** » !
- Toute adaptation **est possible** !

Un SCADA intégralement basé WEB (pour l'utilisateur)

- Pas de client lourd ! Juste un simple navigateur web !
- Aucun plug-in spécifique !
- Donc aucune maintenance requise côté client !
- Nativement prêt pour tablettes, smartphones, laptops, ordinateurs de bureau, ...
- Chaque utilisateur peut customiser ses propres vues, écrans, rapports, alertes, ...
- Prêt pour télévisions connectées, voitures connectées, ...



Une interface d'administration basée WEB !

- Adaptations spécifiques (dessin des écrans, ...)
- Gestion des objets (événements, rapports, DataSources, DataPoints, alertes, utilisateurs, ...)
- Administration du serveur SCADA, jusqu'à la gestion des droits des utilisateurs
- Réglages et surveillance des performances du système

Depuis des petits serveurs SCADA autonomes

Sur de simples Arduino, Raspberry, Tinkerforge, ...

Jusqu'à de gros systèmes SCADA centralisés

Systèmes redondants, plates-formes matérielles critiques, ...

Scada-LTS, le SCADA multi-plateformes

Natif sur GNU/Linux (Debian) Native sur Windows

Docker



Scada-LTS, le SCADA intégrable

- Gateways SMS et e-mails
 - Integrations avec des serveurs de vidéo-surveillance (ZoneMinder, ...)
 - Integrations avec des SCADAs propriétaires existants
 - Integration avec des mécanismes OTP
 - Integration avec d'autres SCADAs à distance, via VPNs
- Et plus...

Pourquoi nous choisir ?

- Plus de 15 ans dans les **solutions industrielles basées Logiciels Libres**
- Logiciel Libre (licence GPL), donc **maintenable sur le long terme**
- Priorité à la **sécurité**, à la **souveraineté** et à la **durabilité**
- Support complet : **migration, formation, maintenance, assistance, conseils, customisations**
- **Fonctionnalités "premium"** pour les plus exigeants

Une approche axée sur le partenariat pour la réussite.